



# Residenza Via Lazio

**VARESE**

Via Lazio, 52

Sito ufficiale:

**[www.appartamenti-varese.it](http://www.appartamenti-varese.it)**

# Residenza Via Lazio



Prestigiosa palazzina in Via Lazio 52, in un piacevole contesto residenziale a pochi minuti dal centro.

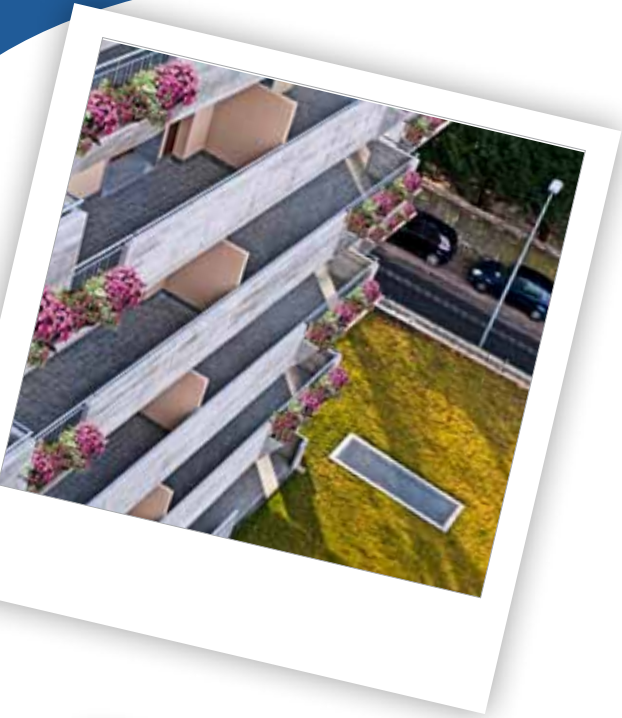
Collocato in una posizione ottimale, il complesso nasce in una aerea verde con la comodità della vicinanza di tutti i servizi primari.

Una delle caratteristiche che rende unica questa residenza è la vista che si gode dalle sue terrazze.

Gli appartamenti disponibili sono di diverse tipologie, bilocali, trilocali, quadrilocali e cinque locali.

Classe energetica: "B" ( 57,7 Kwh / metro quadro )

# GALLERIA FOTOGRAFICA

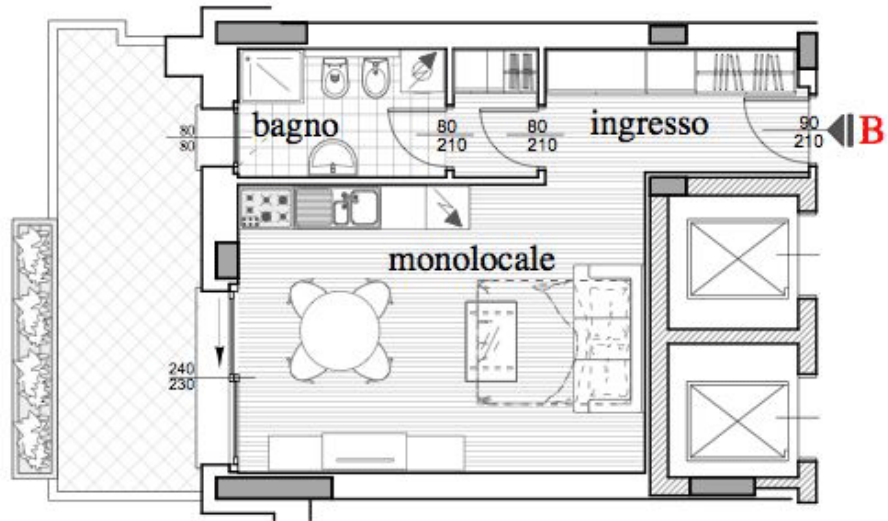


# GALLERIA FOTOGRAFICA

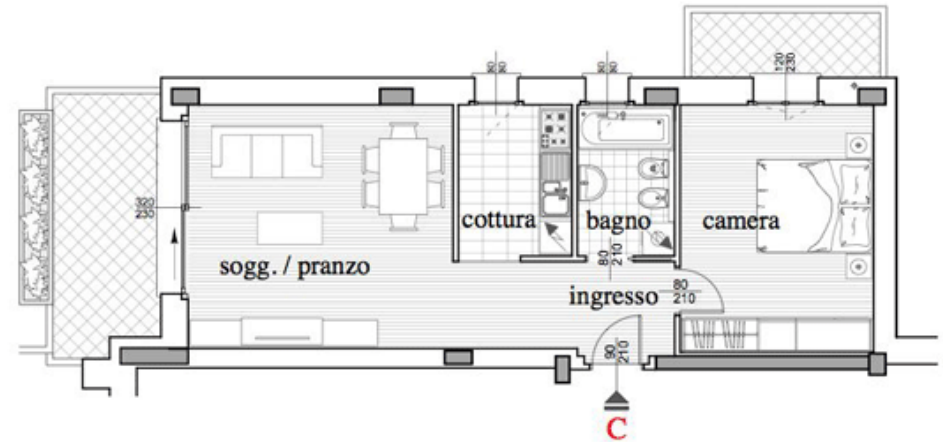


# Alcuni esempi di PIANTINE

Monocale mq 54



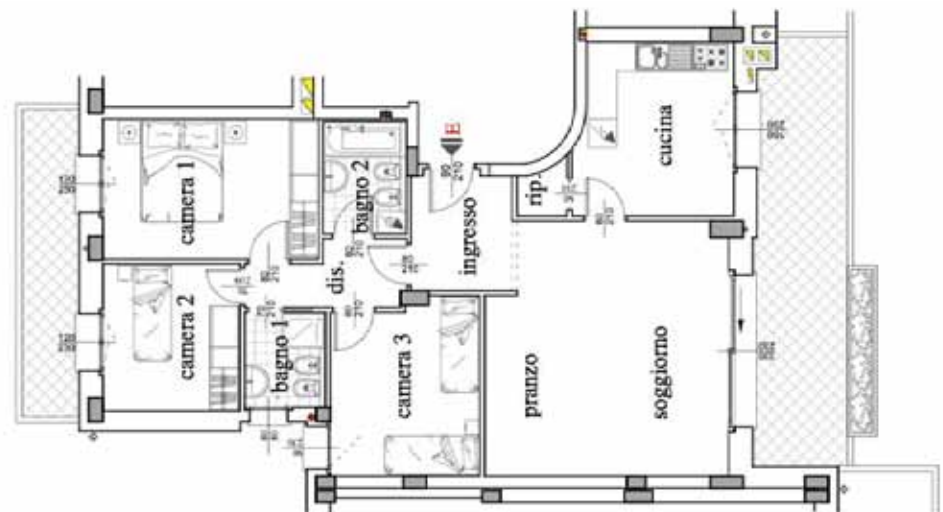
Bilocale mq 77



Trilocale mq 111



Quadrilocale mq 130





La nostra attività imprenditoriale è nata inizialmente nell'ambito dell'edilizia pubblica negli anni '50 per volontà di nostro padre. Da allora la nostra crescita è stata graduale e progressiva e ci ha consentito di allargare le nostre esperienze ed i nostri campi di intervento.

Nata come impresa di costruzioni che lavorava per enti pubblici e terzi privati, la vera svolta arriva negli anni '70, quando, sotto la spinta fresca e innovativa dei figli l'impresa si rinnova, cambia aspetto e comincia a costruire in proprio.

L'impulso imprenditoriale, che la nuova generazione ha portato con sé, ha permesso all'azienda di compiere un passo coraggioso e decisivo per il suo futuro, passo, che dopo anni di duro lavoro verrà premiato da meritati successi, grazie ai quali riteniamo, a buon diritto, di fare parte di quella valida e ristretta cerchia di costruttori che operano nel territorio varesino.

Abbiamo costruito ville, appartamenti, uffici, negozi, scuole, supermercati e centri per lo sport in Varese città e nella sua provincia. Il nostro lavoro sostanzialmente consiste nel scegliere i terreni più adatti sia sotto il profilo urbanistico che paesaggistico / ambientale, nell'affidare la progettazione ai migliori architetti, nel costruire noi stessi, seguendo il cantiere in tutte le sue fasi, ed infine nel vendere l'opera finita, "chiavi in mano", direttamente dal costruttore all'acquirente.

Siamo soddisfatti di quello che abbiamo realizzato fino ad oggi, ma ciò che maggiormente ci stimola sono i programmi futuri, che i nostri figli, come noi un tempo, porteranno avanti insieme a noi e dopo di noi.



ERIF Real Estate è presente nello scenario immobiliare dagli anni '70, periodo a partire dal quale opera con professionalità e successo nella realizzazione e nella vendita di immobili.

Le principali attività svolte sono: • Due Diligence Immobiliare • Divisione Terreni • Sviluppo Cantieri • Gestione Commerciale Cantieri Residenziali • Appalti Conto Terzi • Ristrutturazione Low Cost • Trading Web Agency

Questa impostazione a 360° permette di rispondere alle esigenze dei clienti privati o corporate, dalla ricerca dell'immobile, alla pianificazione dell'operazione fino agli strumenti di finanziamento per l'acquisto.

Numero Verde  
**800.230.233**



Sito ufficiale:

**[www.appartamenti-varese.it](http://www.appartamenti-varese.it)**

E-mail:

[info@appartamenti-varese.it](mailto:info@appartamenti-varese.it)

**Sede ERIF:**

Viale Cadorna, 95  
20025 Legnano  
(MILANO)