



*Residenza Antica  
Manifattura*

**GEMONIO (VA)**

Sito web:

[www.case-varese.com](http://www.case-varese.com)

## *Residenza Antica Manifattura*

La **Residenza Antica Manifattura** è ubicata a Gemonio, a 15 Km da Varese.

La residenza si trova in un **contesto signorile**, in posizione comoda per la stazione delle ferrovie Nord, raggiungibile a piedi. È collocata tra le vie IV Novembre e Cesare Battisti dove un tempo sorgeva la Manifattura Radice, un'area che è tornata a risplendere grazie ad una accurata e precisa opera di riqualificazione che è stata seguita dal Gruppo Erif, presente nel mercato immobiliare dal 1970.

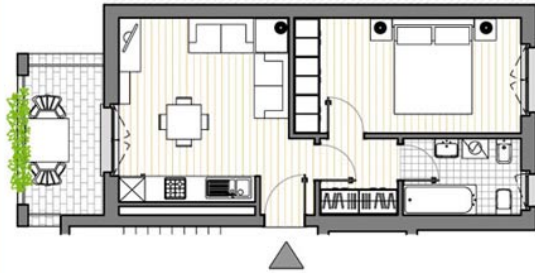
In memoria dell'antico complesso industriale, la parte antecedente sarà mantenuta e ristrutturata.

L'immobile è stato studiato in ogni minimo dettaglio e si compone di un totale di tre palazzine residenziali di tre piani più mansarda, con appartamenti di diverse tipologie con ampi terrazzi.

La cura dei particolari architettonici, l'elevata qualità dei materiali impiegati nella costruzione e l'alto grado di isolamento termico ed acustico, il tutto a prezzi estremamente competitivi, fanno della Residenza Antica Manifattura, oltre che un luogo ideale per vivere, anche un eccezionale investimento destinato a rivalutarsi nel tempo.



## BILOCALE



**Scheda appartamento**  
2 locali  
56,71 m<sup>2</sup> commerciali  
cucina a vista  
1 bagno  
terrazzo m<sup>2</sup> 7  
3° piano  
Ascensore

**Accessori**  
box (metratura a scelta)

## TRILOCALE



**Scheda appartamento**  
3 locali  
101,37 m<sup>2</sup> commerciali  
cucina abitabile  
2 bagni  
terrazzi m<sup>2</sup> 14,1  
2° piano  
Ascensore

**Accessori**  
box (metratura a scelta)

## MANSARDA



**Scheda appartamento**  
3 locali  
93,36 m<sup>2</sup> commerciali  
cucina abitabile  
1 bagno  
terrazzi m<sup>2</sup> 26,24  
4° piano  
Tetto a vista  
Ascensore

**Accessori**  
box (metratura a scelta)

## TRILOCALE



**Scheda appartamento**  
3 locali  
107,16 m<sup>2</sup> commerciali  
cucina abitabile  
2 bagni  
Area privata / Giardino m<sup>2</sup> 75  
piano terra  
Ascensore

**Accessori**  
box (metratura a scelta)



[www.erif.it](http://www.erif.it)

ERIF Real Estate è presente nello scenario immobiliare dagli anni '70, periodo a partire dal quale, ha realizzato circa 3.000 appartamenti operando con professionalità prevalentemente sul territorio Lombardo e Piemontese

ERIF opera nei seguenti ambiti: Sviluppo Immobiliare (Sviluppo cantieri residenziali, Costruzioni), Specializzazioni Immobiliari (Residenziale, **CANTIERI**, Industriale, Terreni, Prestige, Aziende) e Mediazione Creditizia (Ital Fin Legnano, Ital Fin Piemonte, Umci). Questa impostazione permette di rispondere a 360° alle esigenze dei clienti privati o corporate, dalla ricerca dell'immobile, alla pianificazione dell'operazione fino agli strumenti di finanziamento per l'acquisto.



Per maggiori informazioni:

Numero Verde  
**800.230.233**

Clicca sulla fotografia per visitare il sito del cantiere.



Fagnano Olona



Caronno Varesino



Busto Arsizio



Castiglione Olona



Laveno Mombello