



 **LE CASE DI ELENA**



*Devi solo scegliere,
la casa che cerchi é qui*

Busto Arsizio (VA)
Via Zampellini (CENTRO)

www.appartamenti-bustoarsizio.com

A.A.A.
Cercavamo
casa



Il complesso residenziale Le Case di Elena nasce nel cuore del centro storico di Busto Arsizio e si contraddistingue per qualità ed eleganza.

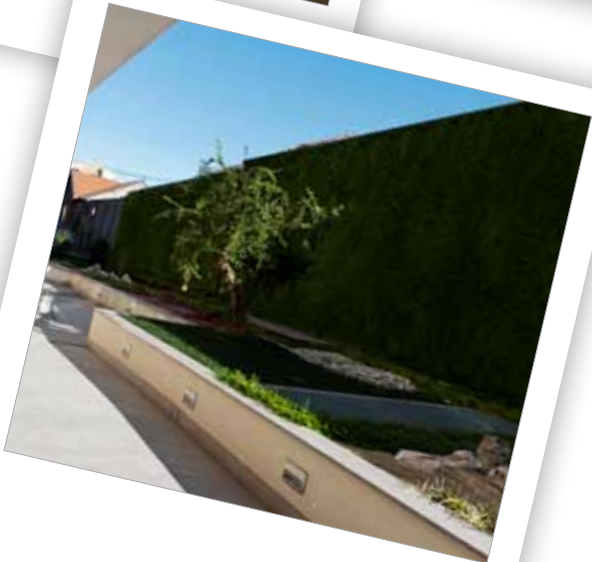
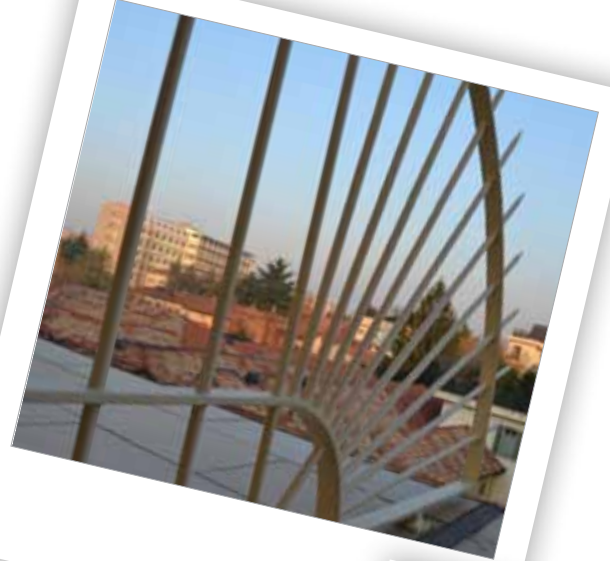
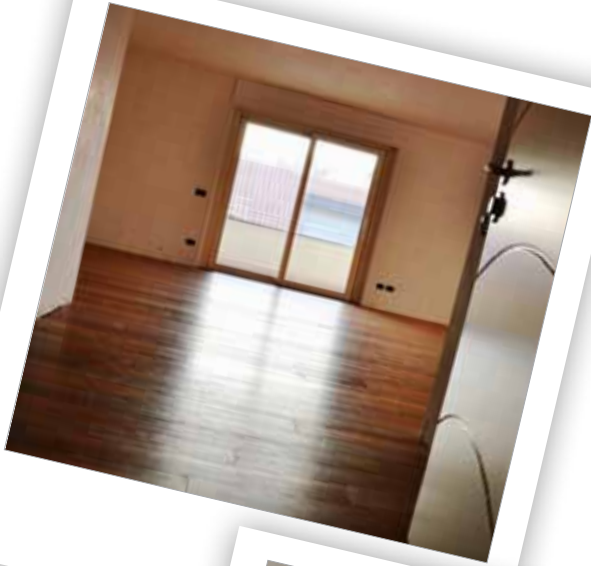
Un ambiente ricercato e studiato nei dettagli per creare un prodotto unico .

Case ampie progettate per garantire il massimo benessere e pensate secondo i bisogni dei nostri clienti.

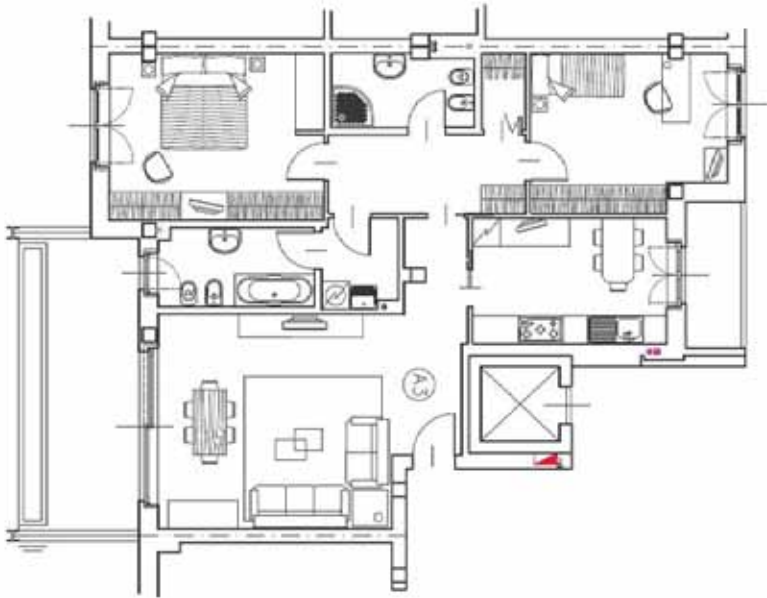
Le Case di Elena ... **Una Casa unica.**



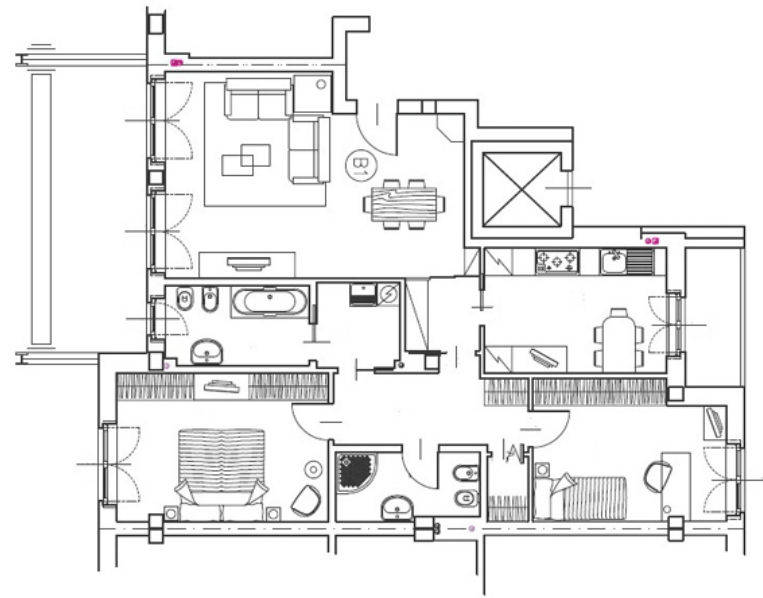
GALLERIA FOTOGRAFICA



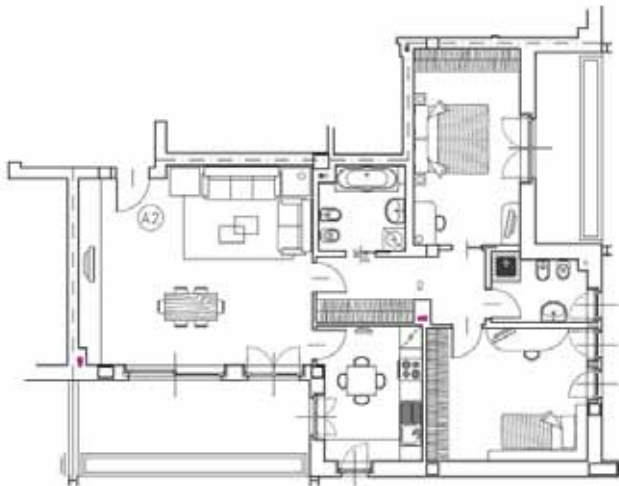
TRILOCALE "A3"



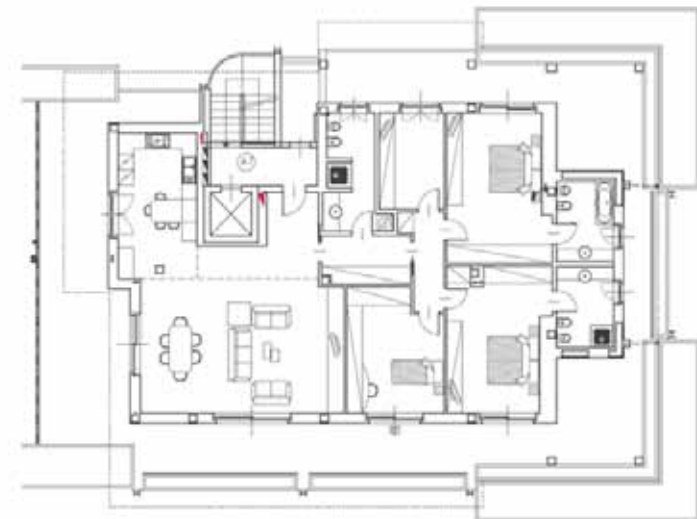
TRILOCALE "B1"



TRILOCALE "A2"



5 LOCALI "A7"





Numero Verde
800.230.233

Le Case di Elena Srl:

Sede legale e operativa:
Via Cardinal Tosi, 1
21052 Busto Arsizio (VA)

E-Mail:

info@appartamenti-bustoarsizio.com

Sito web ufficiale:

www.appartamenti-bustoarsizio.com



Nonno Pietro, capostipite della famiglia Crippa, abile commerciante, ci ha insegnato ad amare il nostro lavoro.

Il figlio Angelo, negli anni 60, ha ini-

ziato a lavorare nel mondo dell'edilizia fino a coinvolgere due nipoti e la famiglia.

Negli anni a seguire i tre cugini Elena, Enzo e Fabrizio, forti delle esperienze individuali, hanno pensato di unirsi per creare un'unica società.

Nel 1999 nasce: " Le Case di Elena S.r.l. "

Da subito ci siamo impegnati in cantieri residenziali, industriali, commerciali e terziari con un unico obiettivo: fare sempre meglio.

Per questo abbiamo sposato il pensiero di un grande uomo che ha saputo costruire da solo, "mattoni su mattoni", una grande azienda stimata e rispettata in tutto il mondo.

Pensiamo che per sentirci vicini ai bisogni del cliente, sia fondamentale dare sempre il massimo.

In ogni progetto ci impegniamo per garantire un'elevata qualità ad un corretto prezzo di mercato, ottimizzando i tempi e ricercando continuamente prodotti innovativi.

Il dialogo tra noi e i nostri partners é importantissimo: progettisti, direttori dei lavori, geometri di cantiere e collaboratori, fanno tutti parte di un processo globale i cui risultati sono visibili a tutti.

Il rispetto e la correttezza fra impresa e cliente, l'entusiasmo e la partecipazione di tutte le persone coinvolte nei nostri progetti sono i nostri valori.