



Residenza
Le 4 Torri

SAN VITTORE OLONA (MI)

Sito web:
www.erif.it/sanvittoreolona



Residenza Le 4 Torri

Il progetto **Residenza Le 4 Torri** si sviluppa nell'ambito di un'elegante area residenziale nel pieno centro cittadino e a ridosso di tutti i servizi necessari alla famiglia. Le varie tipologie abitative proposte sono tutte personalizzabili e ognuna offre un ambiente luminoso e di assoluta tranquillità.

Elementi distintivi del progetto sono: portoncini d'ingresso blindati, serramenti in legno di Pino di Svezia, pavimenti in ceramica monocottura da 34x34cm., pavimenti camera in parquet, sanitari Ideal Standard, miscelatori Grohe, impianto elettrico BTicino Living International, videocitofono, isolamenti termici e acustici a doppio spessore, facciate con intonaco speciale idrorepellente, antenna parabolita satellitare, predisposizione Tv via cavo e internet, predisposizione impianto di climatizzazione, predisposizione impianto anti intrusione, ampio giardino condominiale.





MONOLOCALE

Scheda appartamento

1 locale
47 m² commerciali
cucina a vista
1 bagno
terrazzo m² 15

Disponibile

1° piano (2° fuori terra)
3° piano ultimo (4° fuori terra)

Accessori

cantina, box singolo m²16

Classe energetica
B



BILOCALE

Scheda appartamento

2 locali
60 m² commerciali
cucina a vista
1 bagno
terrazzo m² 10

Disponibile

1° piano (2° fuori terra)

Accessori

cantina, box singolo m²16

Classe energetica
B



TRILOCALE

Scheda appartamento

3 locali
95 m² commerciali
cucina abitabile
2 bagni
terrazzo m² 10

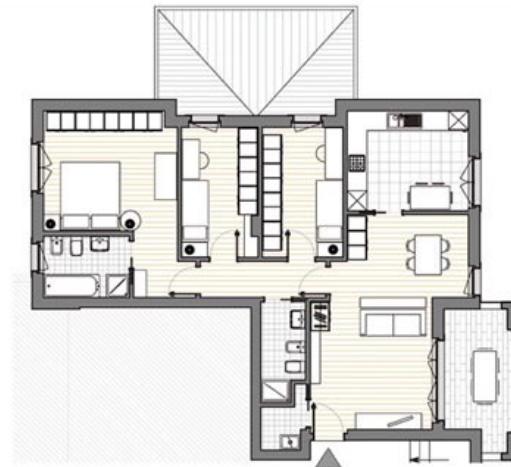
Disponibile

1° piano (2° fuori terra)

Accessori

cantina, box singolo m²16

Classe energetica
B



QUADRILOCALE

Scheda appartamento

4 locali
120 m² commerciali
cucina abitabile
2 bagni
terrazzo m² 10

Disponibile

1° piano (2° fuori terra)

Accessori

cantina, box singolo m²16

Classe energetica
B



www.erif.it

ERIF Real Estate è presente nello scenario immobiliare dagli anni '70, periodo a partire dal quale, ha realizzato circa 3.000 appartamenti operando con professionalità prevalentemente sul territorio Lombardo e Piemontese

ERIF opera nei seguenti ambiti: Sviluppo Immobiliare (Sviluppo cantieri residenziali, Costruzioni), Specializzazioni Immobiliari (Residenziale, **CANTIERI**, Industriale, Terreni, Prestige, Aziende) e Mediazione Creditizia (Ital Fin Legnano, Ital Fin Piemonte, Umci). Questa impostazione permette di rispondere a 360° alle esigenze dei clienti privati o corporate, dalla ricerca dell'immobile, alla pianificazione dell'operazione fino agli strumenti di finanziamento per l'acquisto.



Per maggiori informazioni:

Numero Verde
800.230.233

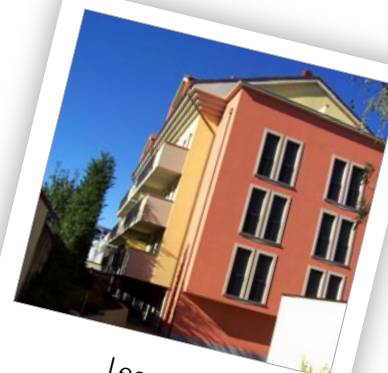
Clicca sulla fotografia per visitare il sito del cantiere.



Busto Garolfo



Arconate



Legnano