



**VENDESI
ATTICO**
su due livelli

Pogliano Milanese (MI)

Via Moroni 5

Sito ufficiale:

www.attico-pogliano.it

ATTICO su due livelli

Vendesi magnifico ATTICO su due livelli a Pogliano Milanese (MI) in Via Moroni 5.

Complesso appena ristrutturato concepito secondo le moderne regole del risparmio energetico e composto da solo quattro appartamenti di pregio.

L'intero complesso e le singole unità abitative sono state progettate secondo una nuova concezione degli spazi comuni che presta notevole attenzione alla funzionalità, alle rifiniture e alla selezione dei materiali.

Materiali e finiture per l'appartamento Attico:

Parti comuni:

- » Pavimentazione esterna in masselli autobloccanti.
- » Zoccolature, soglie e davanzali in pietra naturale.
- » Impianto di riscaldamento centralizzato con caldaia a condensazione.
- » Riscaldamento con pannelli radianti a pavimento.
- » Isolamento termico e acustico.
- » Impianti di ventilazione meccanica.
- » Sistema solare termico con pannelli per integrazione acqua calda sanitaria.

Parti private:

- » Pavimenti in gres fine porcellanato e legno.
- » Porte interne in legno laccato.
- » Portoncini d'ingresso blindati.
- » Serramenti ad alto isolamento termico e acustico in legno.
- » Persiane scorrevoli in legno.
- » Sanitari FLAMINIA e IDEAL STANDARD.
- » Rubinetterie GROHE.
- » Predisposizione impianto di condizionamento con split.
- » Predisposizione per impianto allarme.
- » Impianto elettrico con frutti BTICINO (serie Living International o Light).
- » Impianto TV centralizzato e satellitare.
- » Videocitofono



GALLERIA FOTOGRAFICA

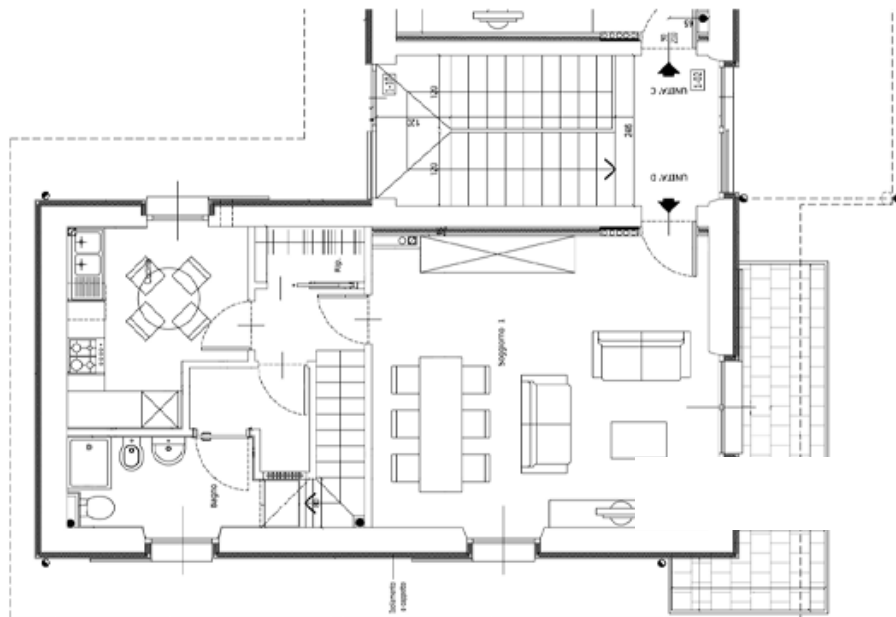


GALLERIA FOTOGRAFICA

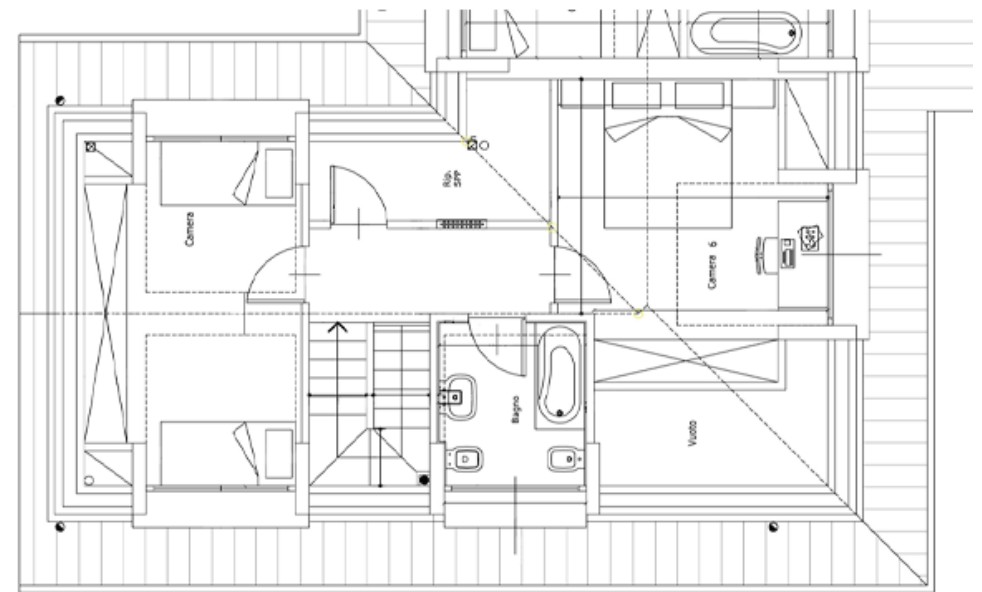


PIANTINE Appartamento

Piano Primo



Piano Sottotetto





ERIF Real Estate è presente nello scenario immobiliare dagli anni '70, periodo a partire dal quale, ha realizzato circa 3.000 appartamenti operando con professionalità prevalentemente sul territorio Lombardo e Piemontese

ERIF opera nei seguenti ambiti: Sviluppo Immobiliare (Sviluppo cantieri residenziali, Costruzioni), Specializzazioni Immobiliari (Residenziale, **CANTIERI**, Industriale, Terreni, Prestige, Aziende) e Mediazione Creditizia (Divisione Mutui).

Questa impostazione permette di rispondere a 360° alle esigenze dei clienti privati o corporate, dalla ricerca dell'immobile, alla pianificazione dell'operazione fino agli strumenti di finanziamento per l'acquisto.

www.erif.it



La Cooperativa di Costruzioni Lavoranti Muratori, dal 1887 anno della sua costituzione, attraverso i valori della partecipazione cooperativa dei suoi Soci Lavoratori e le capacità realizzative, ha dato un contributo rilevante alla storia, alla cultura, all'economia e alla configurazione urbana della città di Milano.

A cavallo di tre secoli, è stata protagonista di importanti opere di restauro, edilizia abitativa e infrastrutture che hanno consentito alla città di diventare la metropoli dinamica che oggi conosciamo.

Dal novembre 2002 il Sistema Qualità di CCLM è stato certificato in conformità alla norma UNI EN ISO 9001:2000.

Numero Verde
800.230.233



Sito ufficiale:

www.attico-pogliano.it

E-mail: info@attico-pogliano.it

Sede ERIF:

Viale Cadorna, 95
20025 Legnano
(MILANO)